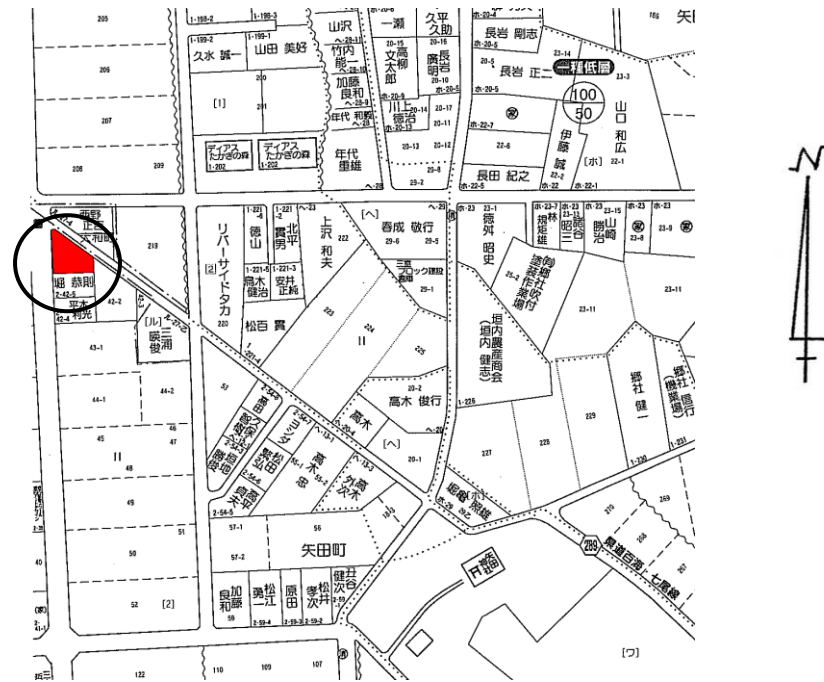


自社物件

種別	土地		
価格	< 土地価格/ 266.75万円 ・ 施設負担金/10万 > 2,767,500 円 ※表示価格は施設負担金込みです。		
所在地	七尾市 矢田町 2号42-1	小学校	天神山
		中学校	東部
用途地域	第1種低層住居地域	下水	合併処理浄化槽
設備	ガス / LPガス ・ 電気 / 北陸電力		
土地	面積	公簿 176.38 m ²	実測 53.35 坪
	間口	m	
道路	建/容	建ぺい率 50% 容積率 100%	
	地目	宅地	
交通	現況	更地	
	角地	私道負担 無	
交通	前面道路	m	
	道路種別	舗装 有	
最寄り交通機関	矢田新東バス停 / 徒歩約7分		最寄り施設
取引形態	売主	有効期限	令和5年12月末日

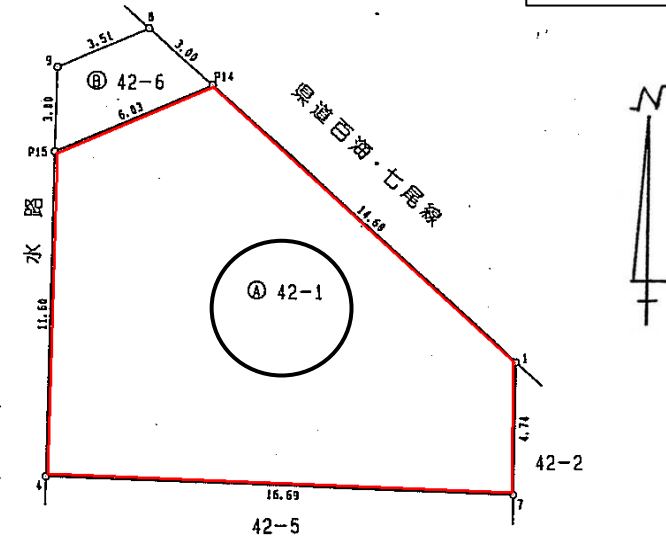
建築条件付

<< 案内図 >>



矢田町の中心にあり、市内への
買物にも便利な土地です！

測量図



< 写真 >

